

6^{ème} espace des réseaux en Aquitaine

L'approche médico-sociale des
réseaux

Jacqueline GUIONIE

Brigitte HOLLE

Thierry VIMARD



Le « médico-social » ...

Pourquoi ça fait débat ?



Atelier 2

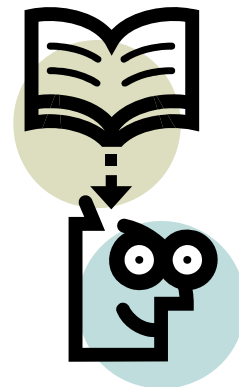
Approche médico-sociale des réseaux :

Comment prendre en compte la personne dans sa globalité ?



Approche médico-sociale des réseaux

Avons-nous suffisamment de connaissances sur les lieux ressources, et leurs missions ?



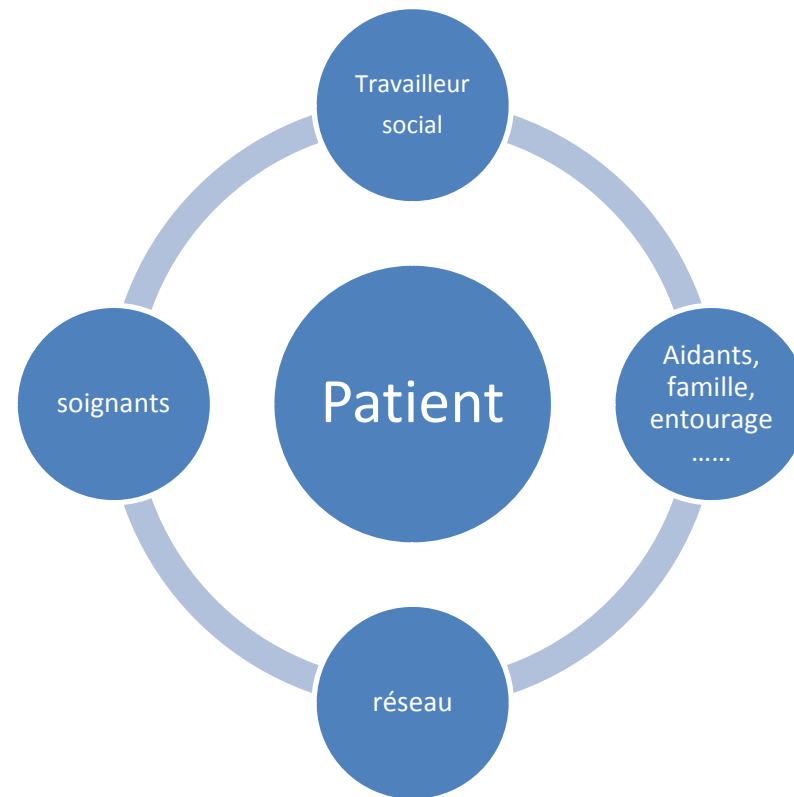
Approche médico-sociale des réseaux

- Quelles réponses peut apporter un réseau ?
- Quelle articulation entre le pilote et les structures, pour coordonner les actions multiples ?



Approche médico-sociale des réseaux


Quelle implication de l'entourage dans cet
Accompagnement ?



Approche médico-sociale des réseaux

La finalité étant d'améliorer l'accompagnement médico-social :

- doit-on créer des outils entre tous les acteurs dans la confidentialité ?
- Comment et quand réévaluer la situation ?



Et si on évaluait ?????